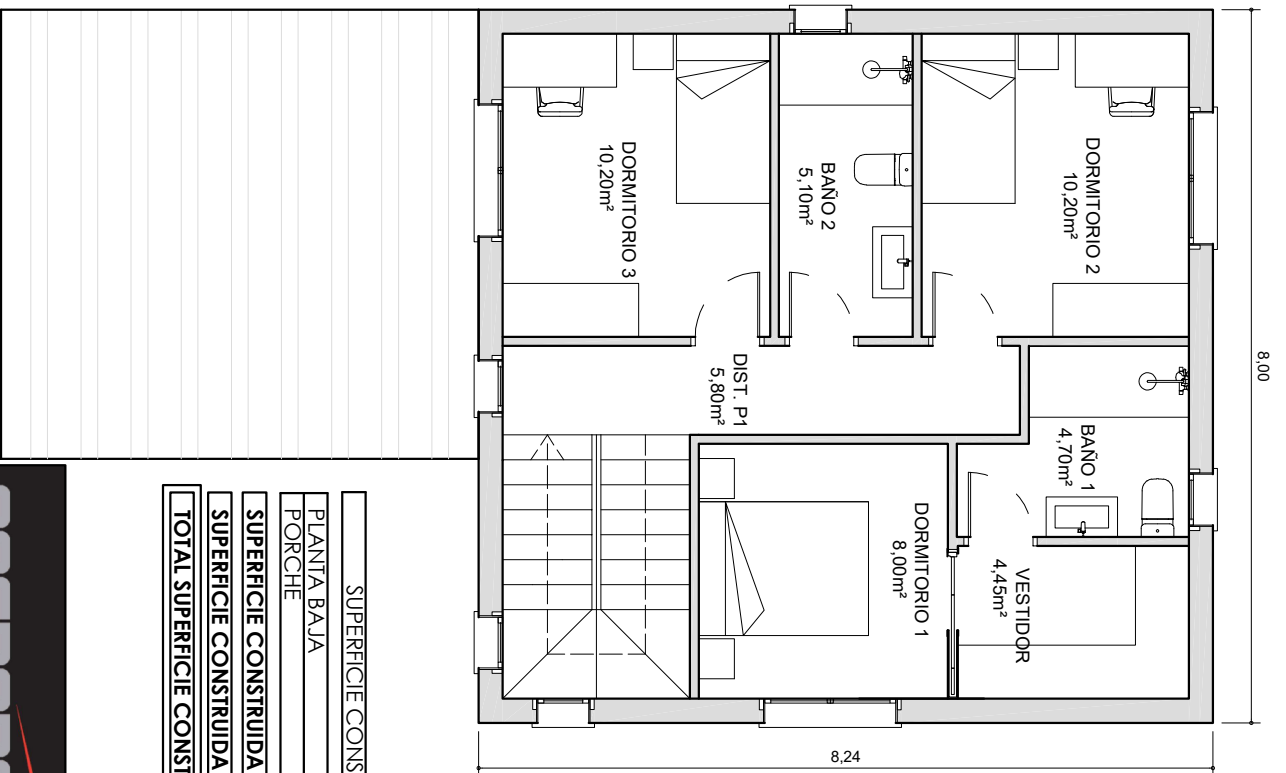
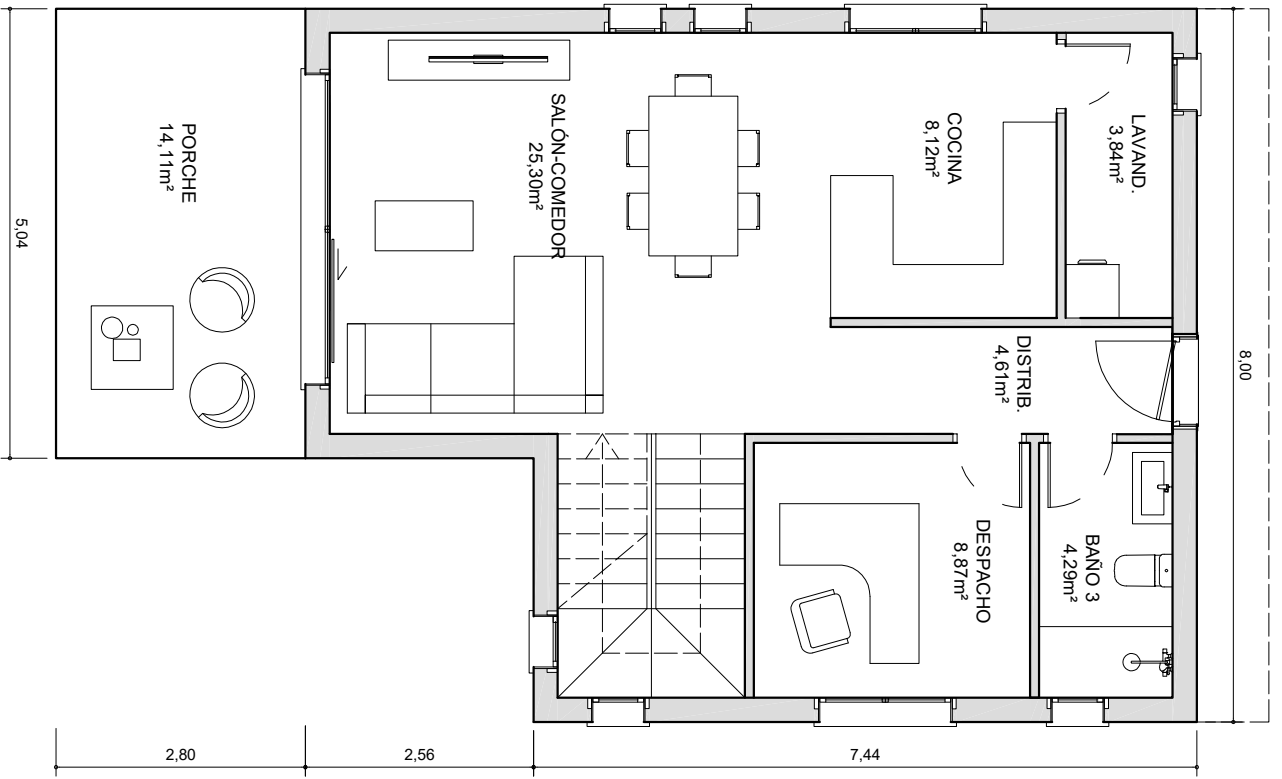


TOLEDO



SUPERFICIE CONSTRUIDA	
PLANTA BAJA	72.42 m ²
PORCHE	14.11 m ²
SUPERFICIE CONSTRUIDA PB	86.53 m²
SUPERFICIE CONSTRUIDA P1	65.92m²
TOTAL SUPERFICIE CONSTRUIDA	152.45 m²

ACEPORMIGON

QCASA