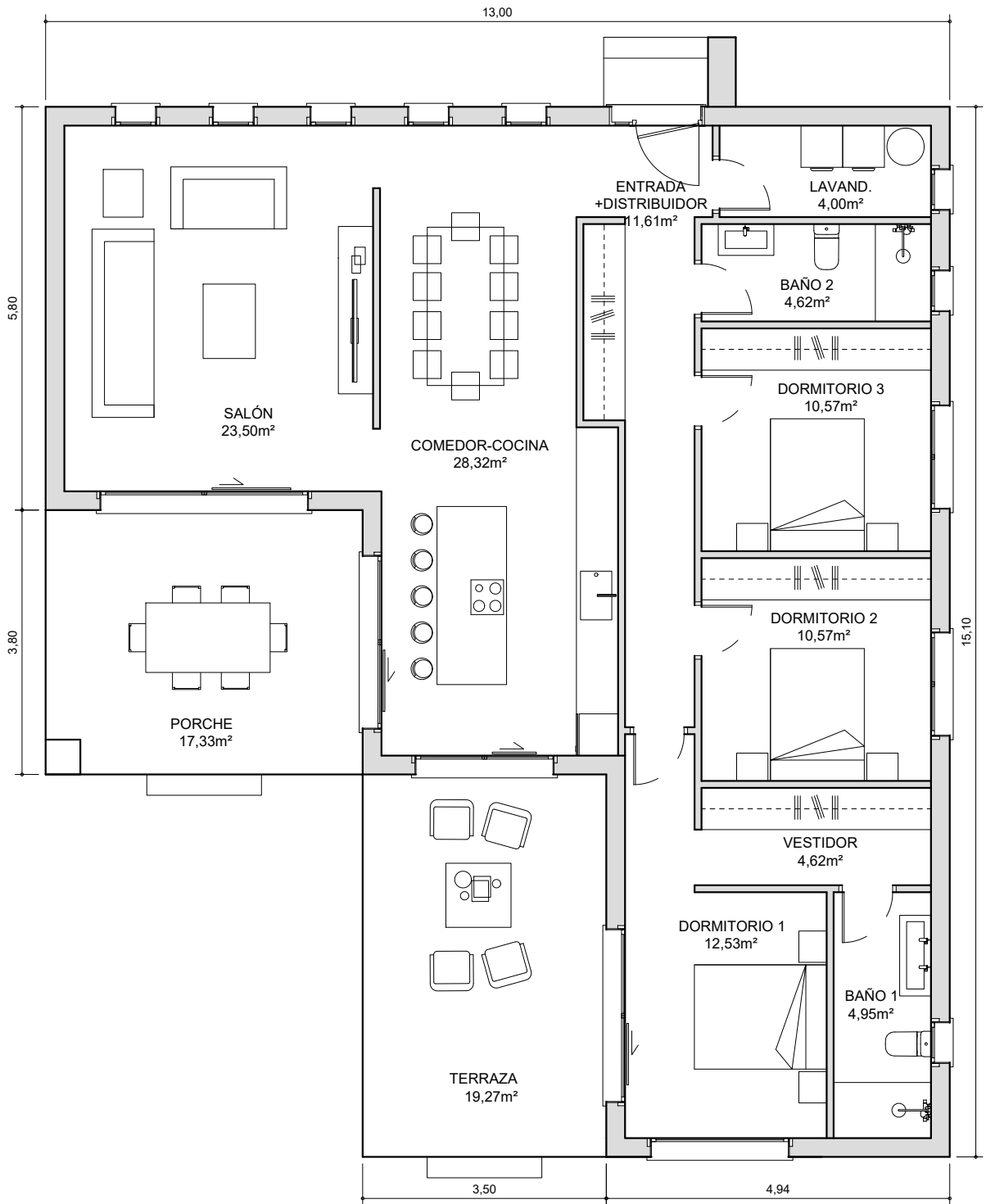


# GANDÍA



SUPERFICIE CONSTRUIDA	
PLANTA BAJA	134,67 m <sup>2</sup>
PORCHE y TERRAZA	36,60 m <sup>2</sup>

<b>TOTAL SUPERFICIE CONSTRUIDA</b>	<b>171,27 m<sup>2</sup></b>
------------------------------------	-----------------------------

