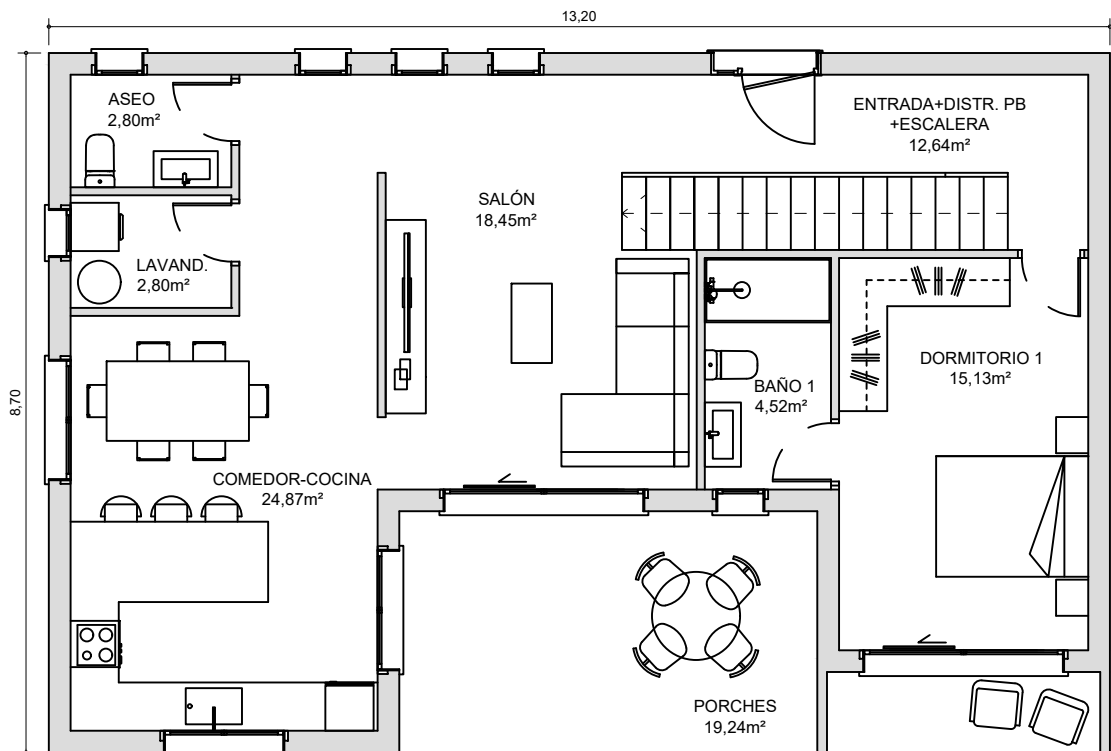
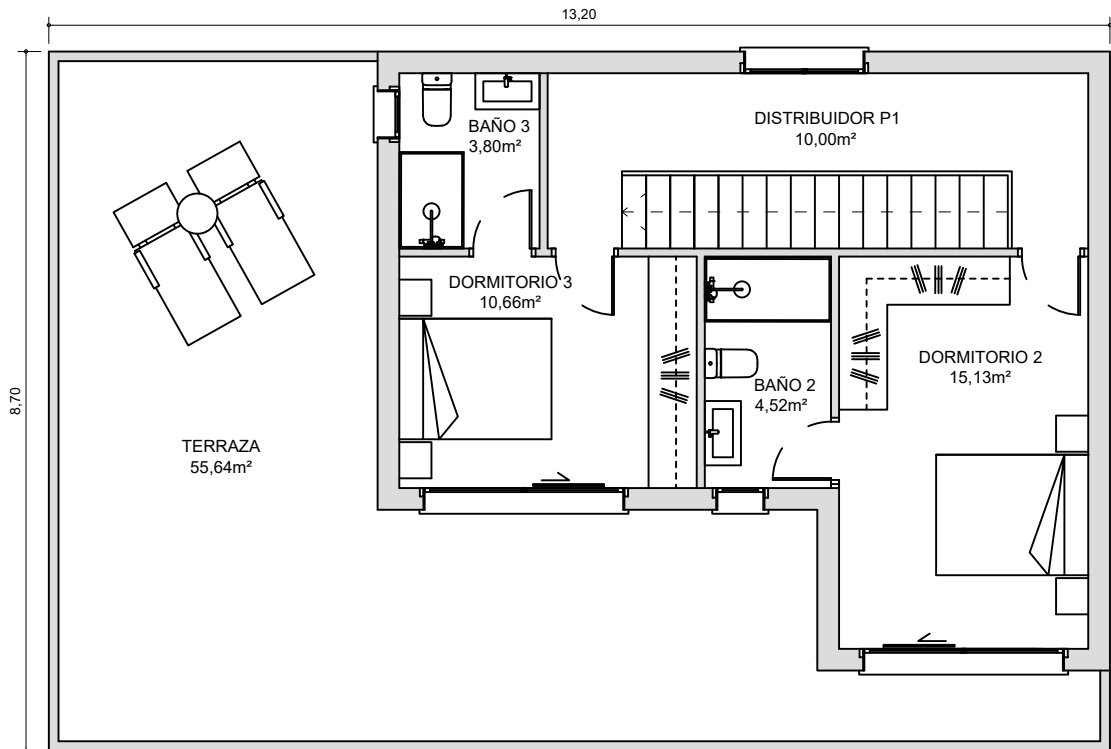


MENORCA



SUPERFICIE CONSTRUIDA	
PLANTA BAJA	95,60 m ²
PORCHES	19,24 m ²
SUPERFICIE CONSTRUIDA PB	114,84 m²
PLANTA PRIMERA	59,21 m ²
TERRAZA	55,63 m ²
SUPERFICIE CONSTRUIDA PB	114,84 m²
TOTAL SUPERFICIE CONSTRUIDA	229,68m²

