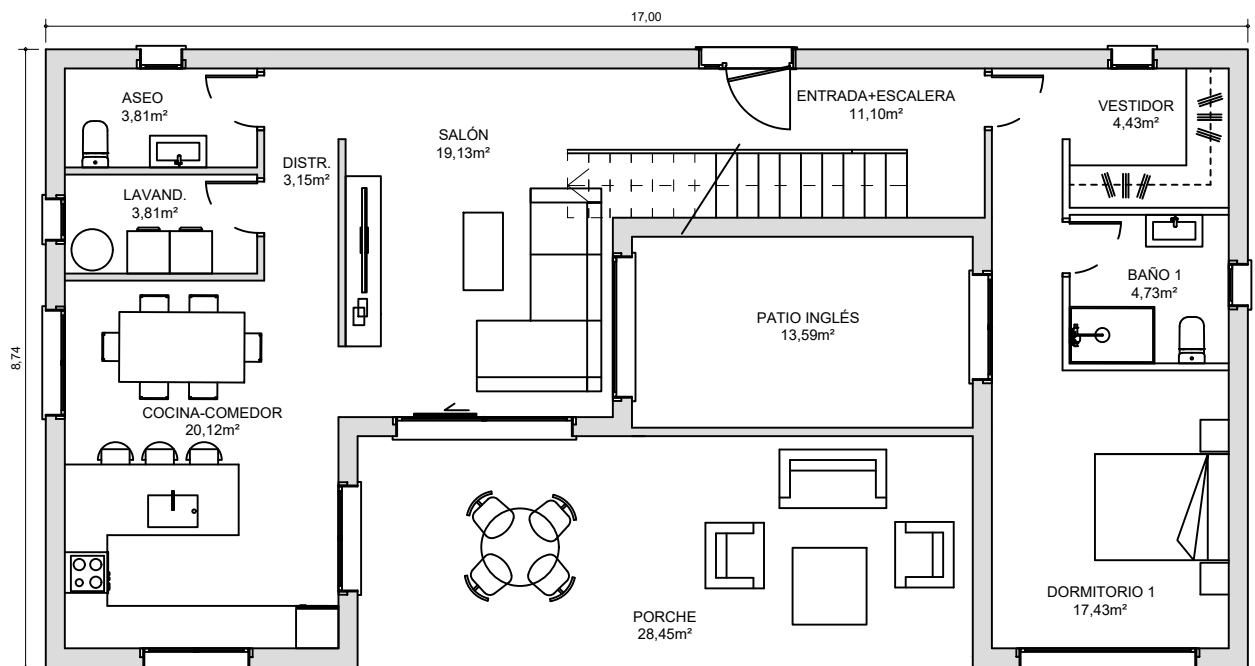
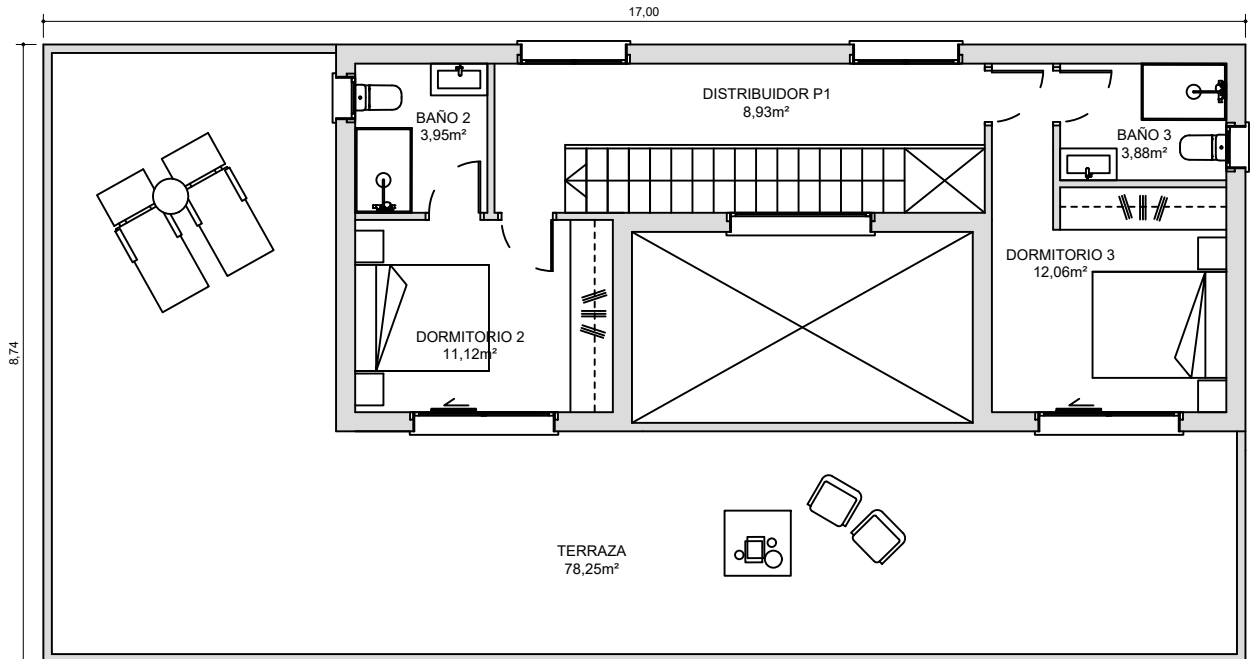


IBIZA



SUPERFICIE CONSTRUIDA	
PLANTA BAJA	106,54 m ²
PORCHE+PATIO INGLÉS	42,04 m ²
SUPERFICIE CONSTRUIDA PB	148,58 m²
PLANTA PRIMERA	56,75 m ²
TERRAZA	78,25 m ²
SUPERFICIE CONSTRUIDA P1	135,00 m²
TOTAL SUPERFICIE CONSTRUIDA	283,58m²

