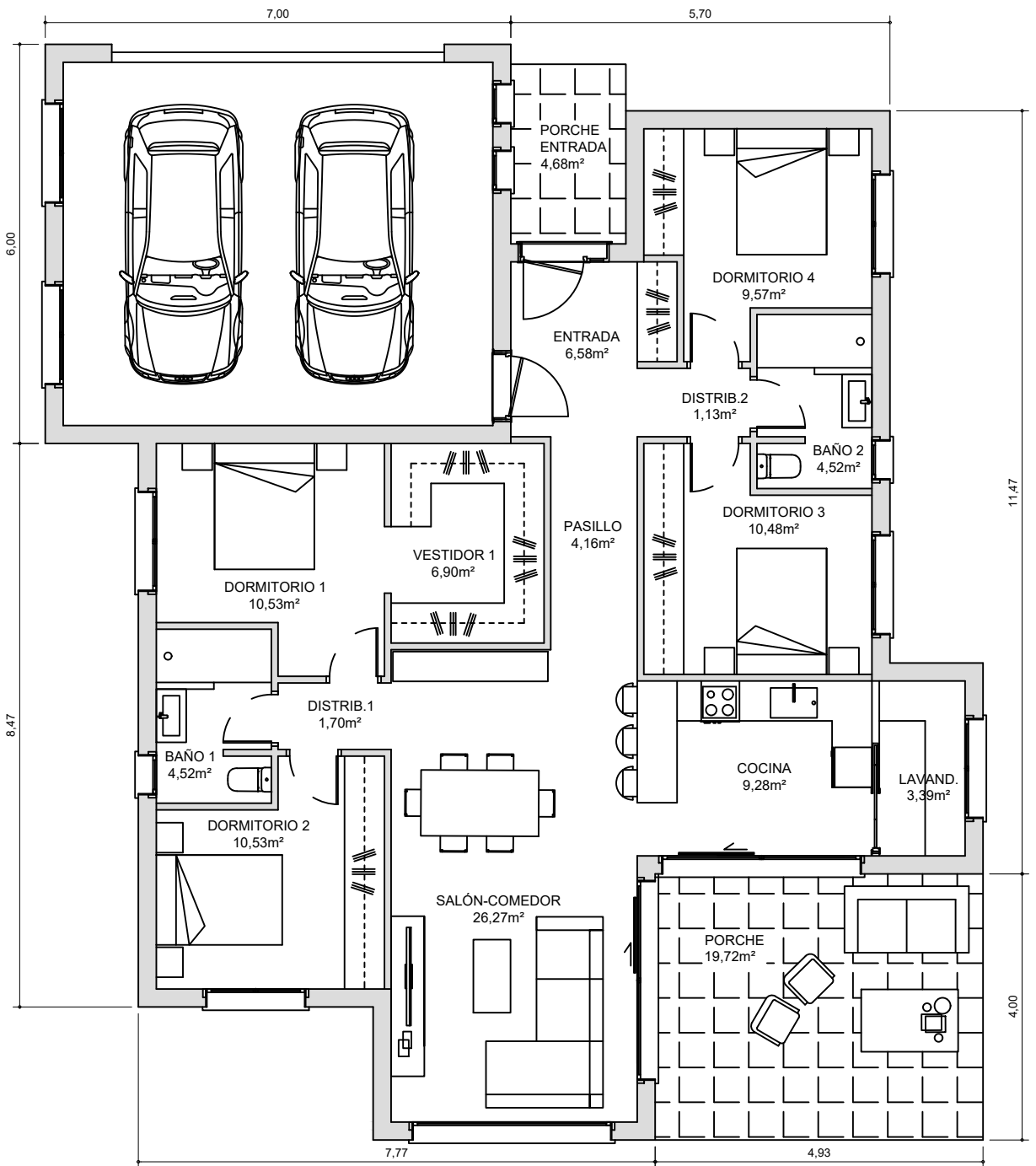


# OVIEDO



SUPERFICIE CONSTRUIDA	
PLANTA BAJA	126,60 m <sup>2</sup>
PORCHE	24,40 m <sup>2</sup>
GARAJE	42,00 m <sup>2</sup>

<b>TOTAL SUPERFICIE CONSTRUIDA</b>	<b>193,00 m<sup>2</sup></b>
------------------------------------	-----------------------------

ACERORMIGON



QCASA  
MADRID