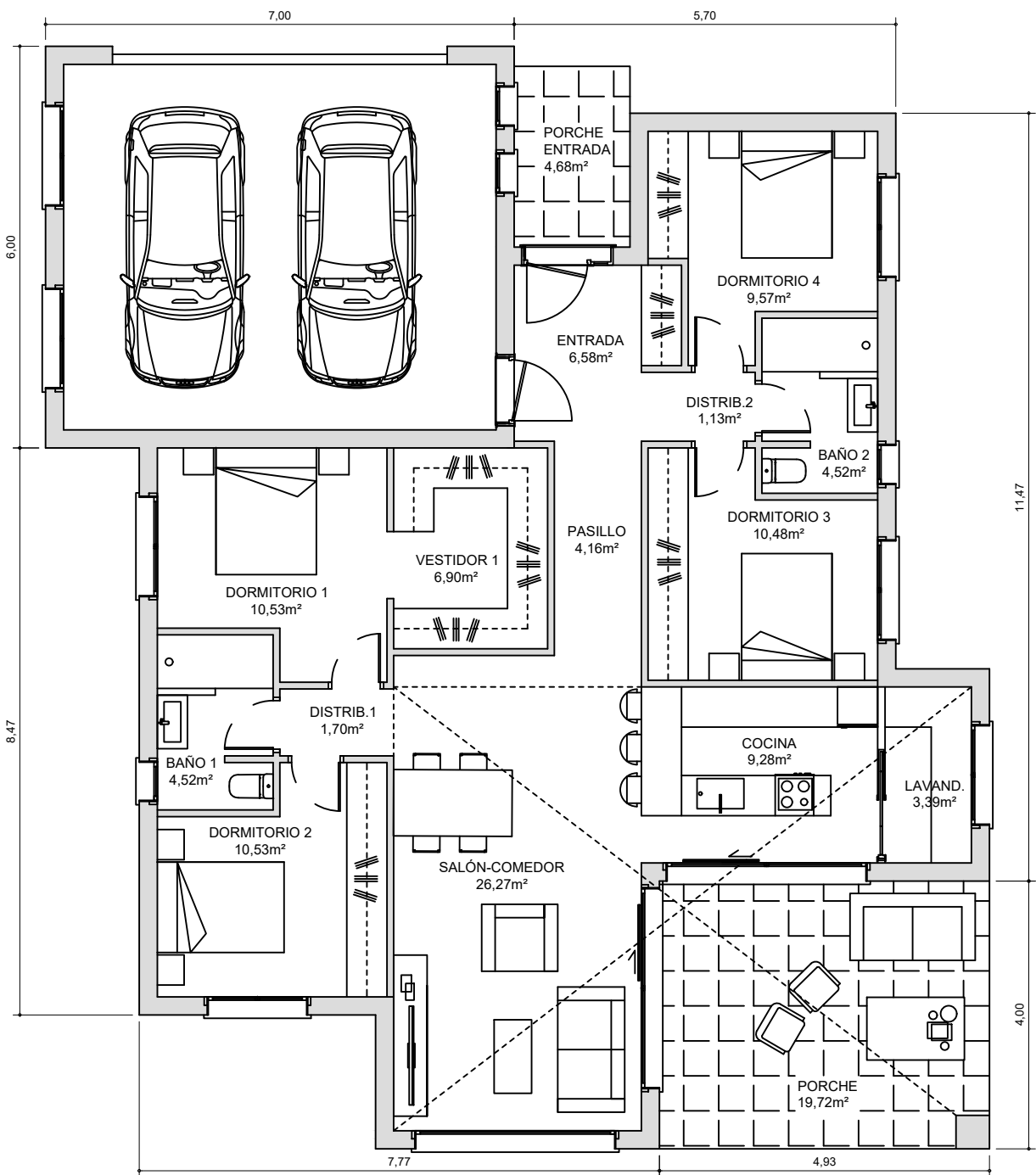


NIZA



SUPERFICIE CONSTRUIDA	
PLANTA BAJA	126,60 m ²
PORCHE	24,40 m ²
GARAJE	42,00 m ²

TOTAL SUPERFICIE CONSTRUIDA	193,00 m²
------------------------------------	-----------------------------

ACERORMIGON



QCASA
MADRID