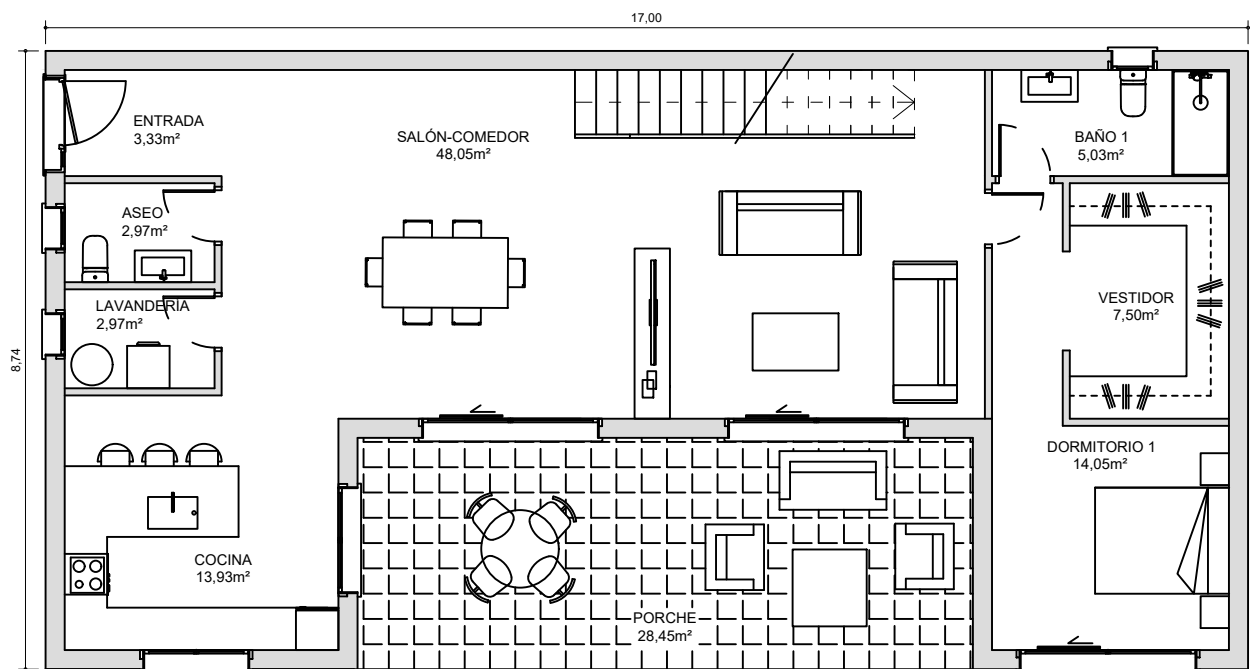
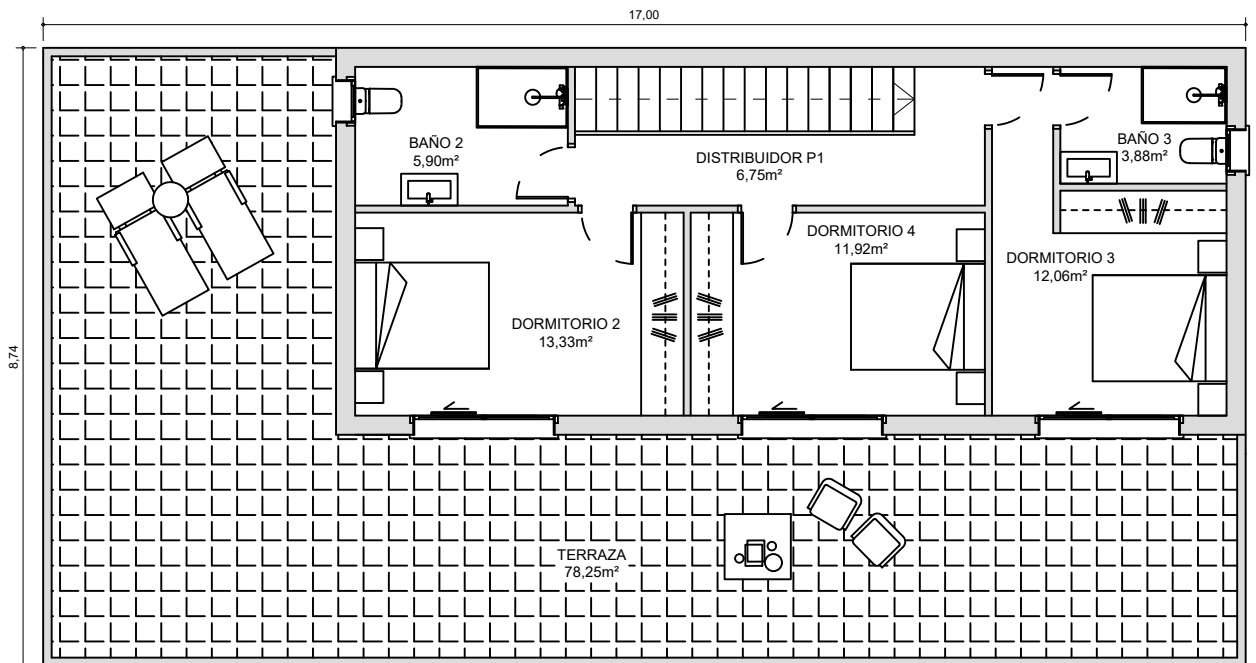


IBIZA II



SUPERFICIE CONSTRUIDA	
PLANTA BAJA	120,13 m ²
PORCHE	28,45 m ²
SUPERFICIE CONSTRUIDA PB	148,58 m²
PLANTA PRIMERA	70,33 m ²
TERRAZA	78,25 m ²
SUPERFICIE CONSTRUIDA PB	148,58 m²
TOTAL SUPERFICIE CONSTRUIDA	297,16m²

ACERORMIGON



QCASA
MADRID