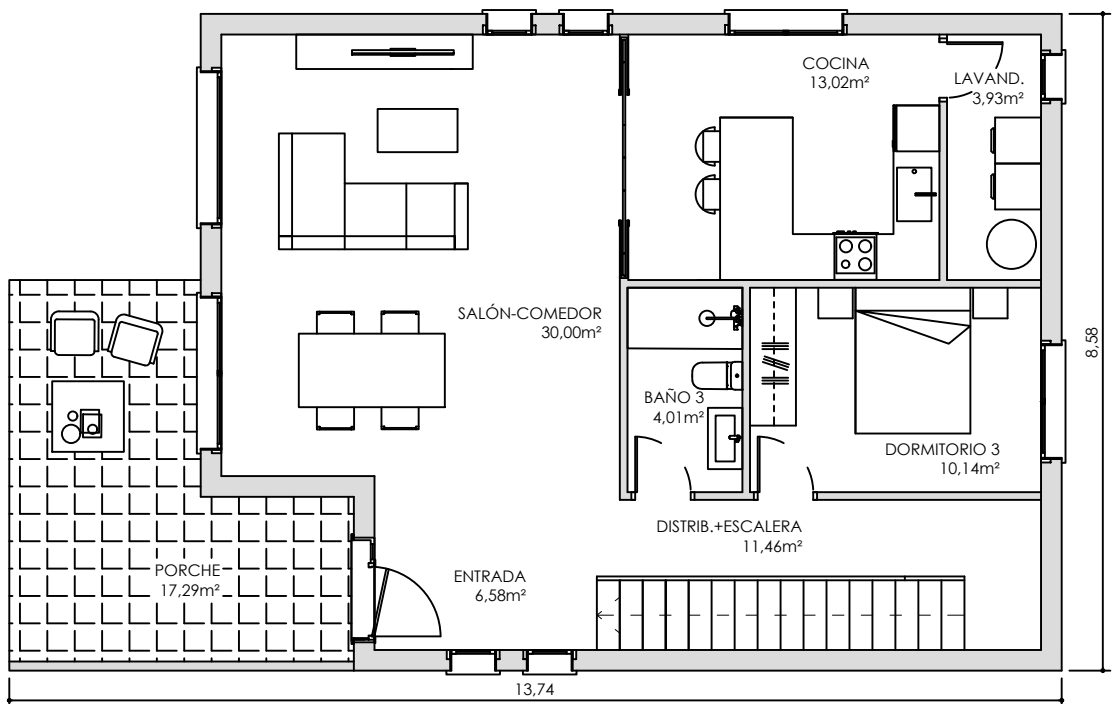
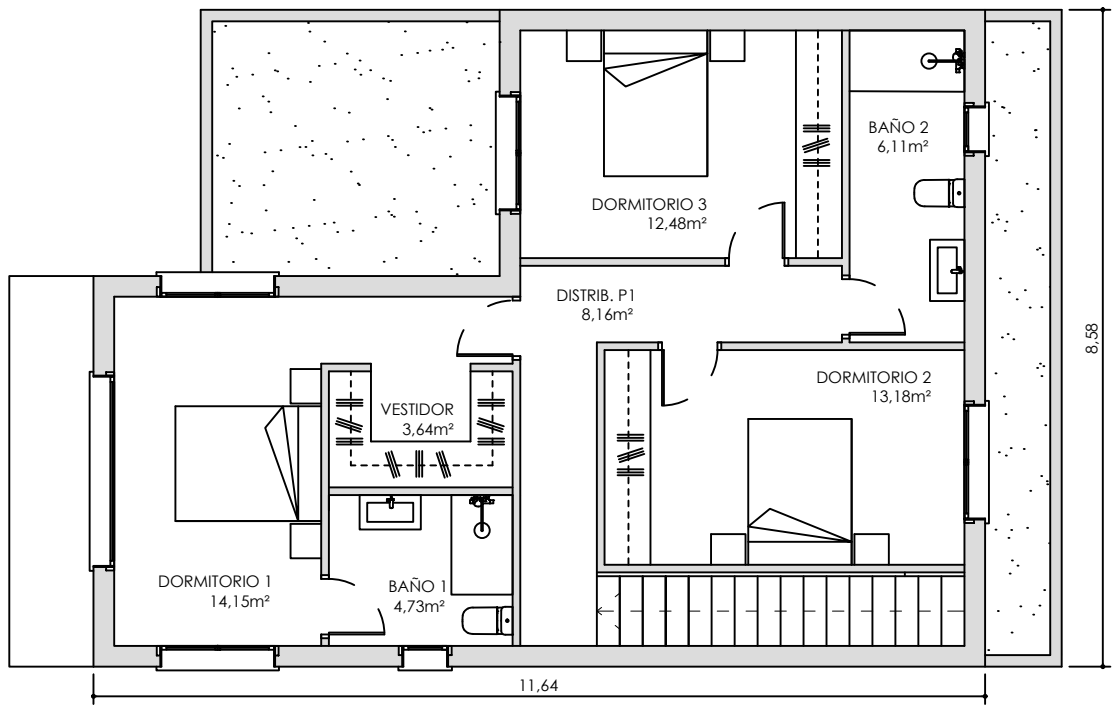


BALLEAR 190



SUPERFICIE CONSTRUIDA	
PLANTA BAJA	91,88 m ²
PORCHE	17,29 m ²
TOTAL SUPERFICIE CONSTRUIDA PB	109,17m²
TOTAL SUPERFICIE CONSTRUIDA P1	81,42m²
TOTAL SUPERFICIE CONSTRUIDA PB+P1	190,59m²

ACERORMIGON



QCASA
MADRID