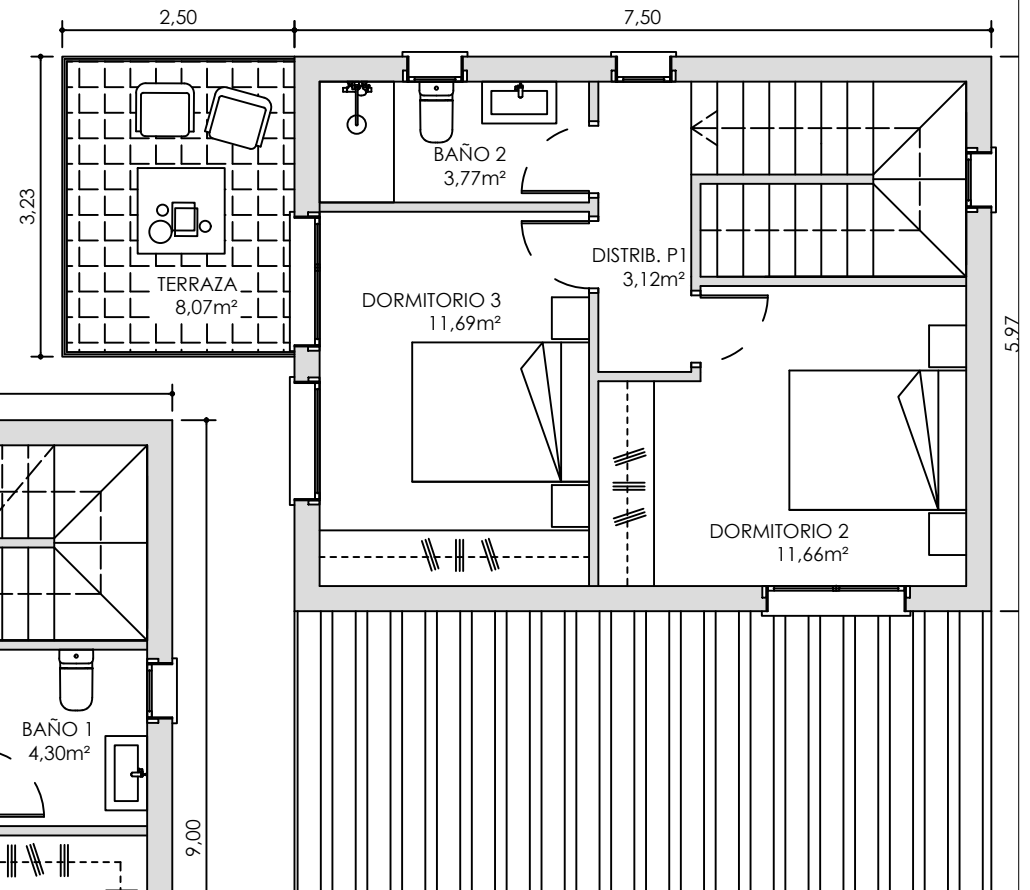
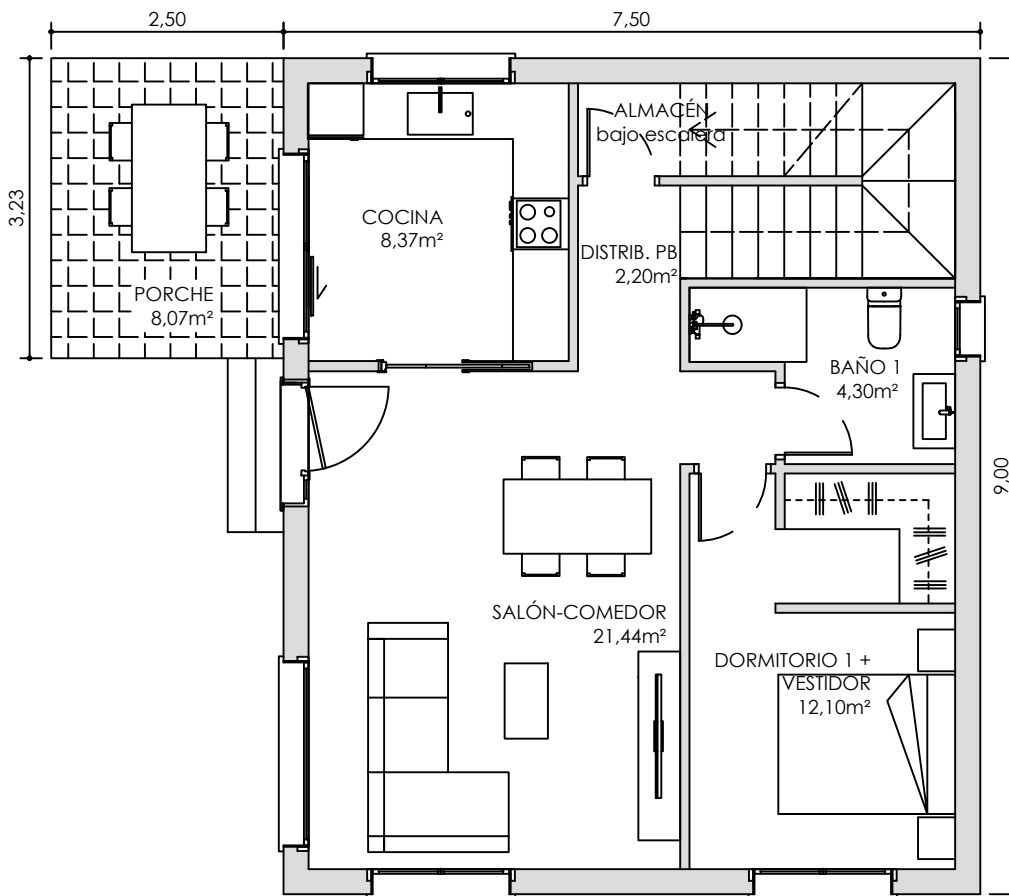


TEIDE

SUPERFICIE CONSTRUIDA	
PLANTA BAJA	67,50 m ²
PORCHE	8,07 m ²
SUPERFICIE CONSTRUIDA PB	75,57m²
PLANTA PRIMERA	44,78 m ²
TERRAZA	8,07 m ²
SUPERFICIE CONSTRUIDA P1	52,85 m²
TOTAL SUPERFICIE CONSTRUIDA	128,42m²



ACERORMIGON

QCASA
MADRID