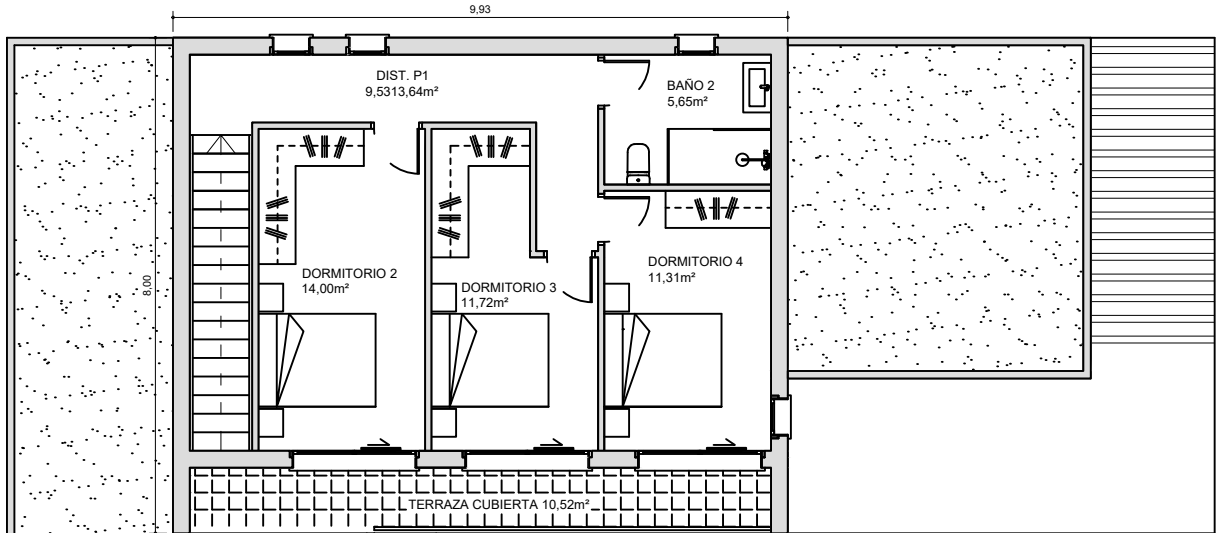
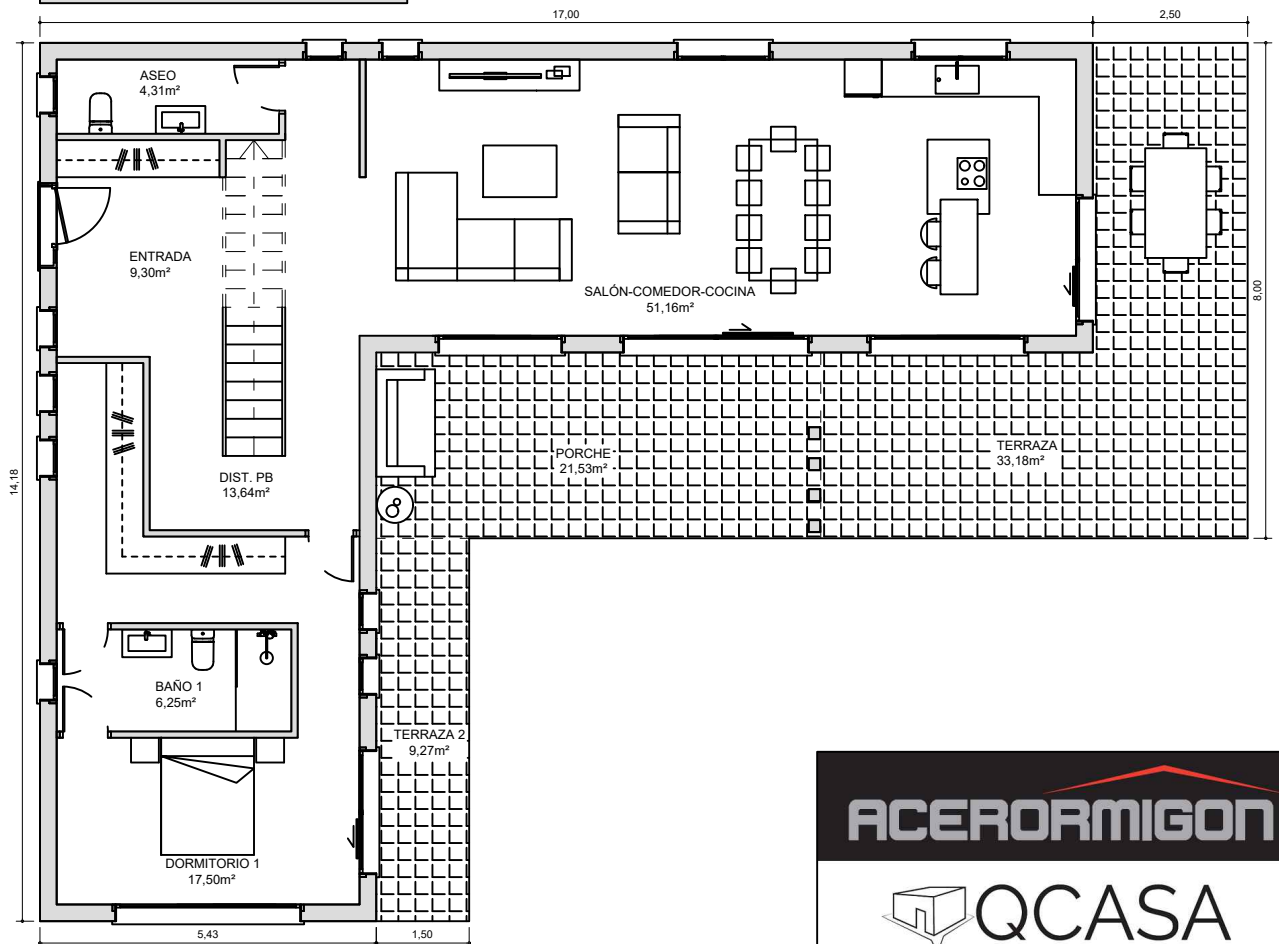


# CALIFORNIA



SUPERFICIE CONSTRUIDA	
PLANTA BAJA	134,86 m <sup>2</sup>
PORCHE	21,53 m <sup>2</sup>
TERRAZAS	42,45 m <sup>2</sup>
<b>SUPERFICIE CONSTRUIDA PB</b>	<b>198,83m<sup>2</sup></b>
PLANTA PRIMERA	68,89 m <sup>2</sup>
TERRAZA	10,52 m <sup>2</sup>
<b>SUPERFICIE CONSTRUIDA P1</b>	<b>79,41 m<sup>2</sup></b>
<b>TOTAL SUPERFICIE CONSTRUIDA</b>	<b>278,24m<sup>2</sup></b>



ACERORMIGON



QCASA  
MADRID